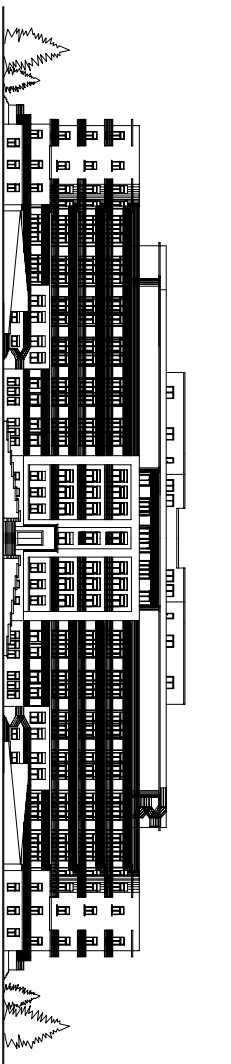


TABIRE VISTI. COMMITENTE:

ISTITUTO ONCOLOGICO "GIOVANNI PAOLO II" ISTITUTO DI RICOVERO E CURA A CARATTERE SCIENTIFICO



INTERVENTO: Lavori di realizzazione di una Biobanca istituzionale presso la sede dell'I.R.C.C.S. Oncologico di Bari "Giovanni Paolo II".

RESPONSABILE UNICO DEL PROCEDIMENTO:

Ing. Giancarlo Salomone

Direttore Area Tecnica

09100 Bari, Via S. Spirito n. 10

DIRETTORE SCIENTIFICO:

Doc. Angelo Frascaro

03100 Bari, Via S. Spirito n. 10

PROGETTAZIONE:

R. P. S. (Raggruppamento temporaneo di professionisti)

Ing. Daniele Carobonari (Capo-gruppo mandataro)

Ing. Paolo Carobonari (mandatario)

Ing. Paolo Carobonari (mandatario)

04100 Bari, Via S. Spirito n. 89/101/2/3/4/5/6/7/8/9/10/11/12/13/14/15/16/17/18/19/20/21/22/23/24/25/26/27/28/29/30/31/32/33/34/35/36/37/38/39/40/41/42/43/44/45/46/47/48/49/50/51/52/53/54/55/56/57/58/59/60/61/62/63/64/65/66/67/68/69/70/71/72/73/74/75/76/77/78/79/80/81/82/83/84/85/86/87/88/89/90/91/92/93/94/95/96/97/98/99/100

OGGETTO DELLA TAVOLA:

IMPIANTO INTERBIOLOGICI FORTE

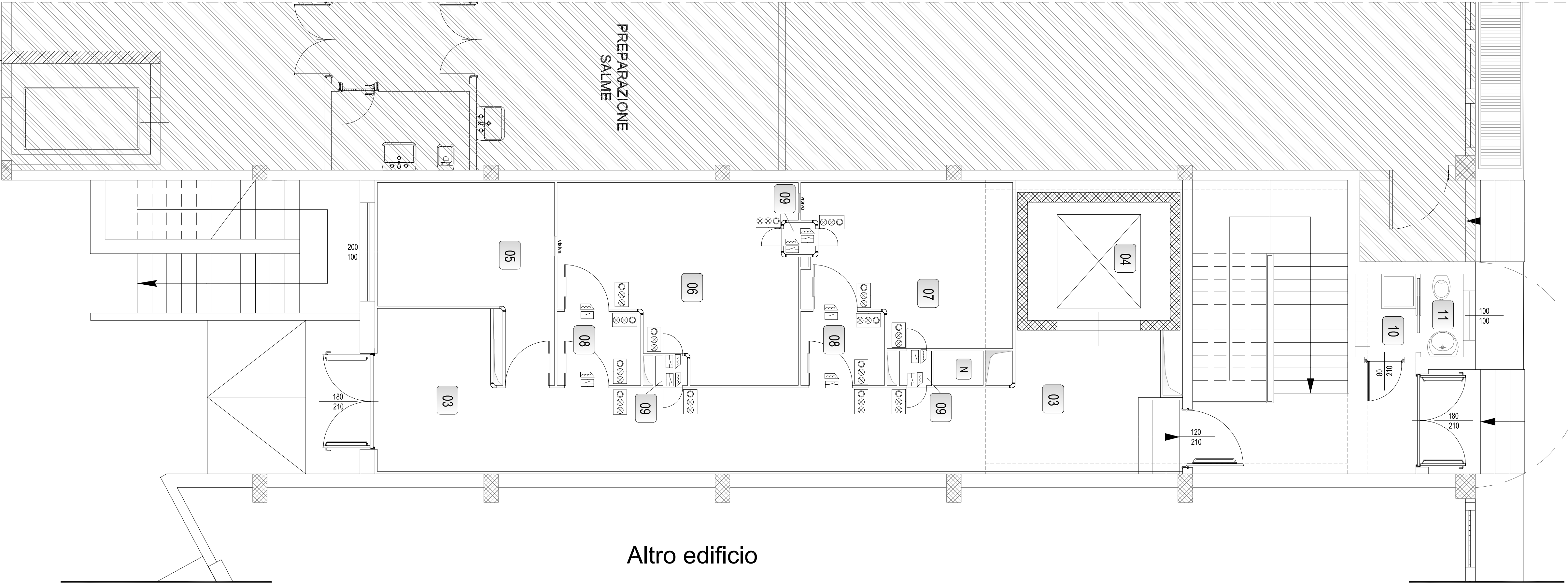
Scale: 1:50, Foglio: IE 05

LEGENDA LOCALI

Legend table with columns: LOCALI, SCOPO, SCALE, FOGLIO. Includes items 01-11: 01 LOCALE CONSERVAZIONE PER SCOPPI DIAGNOSTICI E DI RICERCA, 02 LOCALE CONSERVAZIONE PER SCOPPI TERAPEUTICI, 03 CORRIDOIO, 04 MONTACARICHI, 05 UFFICIO / CONTROLLO, 06 LABORATORIO PREPARAZIONE RISORSE BIOLOGICHE (CLASSIFICATO AL LIVELLO DI RISCHIO BIOLOGICO 2 SECONDO IL D.LGS N. 81/08 E S.M.I. E S.M.L. IN CLASSE 8 SECONDO LA NORMA UNI/ISO 14644-1), 07 LABORATORIO ALICOLI DI PREPARAZIONE E SOSTITUZIONE CAMPIONI BIOLOGICI (CLASSIFICATO AL LIVELLO DI RISCHIO BIOLOGICO 2 SECONDO IL D.LGS N. 81/08 E S.M.I. E S.M.L. IN CLASSE 8 SECONDO LA NORMA UNI/ISO 14644-1), 08 FILTRO ISO 8, 09 PASSA BOX, 10 SPOGLIATOIO PERSONALE, 11 WC PERSONALE.

NOTE E PRESCRIZIONI

- 1. Nel presente foglio di tavola sono riportate le note e le prescrizioni tecniche relative al progetto di intervento.
2. Tutti i materiali e le lavorazioni devono essere conformi alle norme tecniche di riferimento.
3. La presente tavola costituisce parte integrante del progetto.
4. Il presente progetto è da considerarsi valido per le opere di cui costituisce parte integrante.
5. Il presente progetto è da considerarsi valido per le opere di cui costituisce parte integrante.



Altro edificio

spazio a cielo aperto

PLANIMETRIA PIANO RIALZATO

LEGENDA

Legend table mapping symbols to building components and their functions. Includes symbols for doors, windows, furniture, and specific equipment like the 'Punto Alimentazione Utenza da Sezione Preferenziale'.

INDICAZIONE DELLA FUNZIONE DEI PUNTI DI ALIMENTAZIONE

- 0A PUNTO ALIMENTAZIONE UTENZA DA SEZIONE NORMALE
0B PUNTO ALIMENTAZIONE UTENZA DA SEZIONE PREFERENZIALE
0C PUNTO ALIMENTAZIONE UTENZA DA SEZIONE CONTINUITA'
0D PUNTO ALIMENTAZIONE APPARECCHIATURE INTERBIOLOGICO FORTE DA SEZ. DI CONTINUITA'
0E PUNTO ALIMENTAZIONE BANCO DA LABORATORIO
0F PUNTO ALIMENTAZIONE MOTORE ELETTTRICO 400 V ALIM. DA SEZIONE PREFERENZIALE
0G PUNTO ALIMENTAZIONE MONITOR RIPETITORE SISTEMA SUPERVISIONE BIOBANCA
0H PUNTO ALIMENTAZIONE PC INDUSTRIALE E PLC SISTEMA SUPERVISIONE BIOBANCA
0I PUNTO ALIMENTAZIONE GRUPPO FRIGO
0J PUNTO ALIMENTAZIONE VENTILATORE DI MANDATA UTA AE 1
0K PUNTO DI ALIMENTAZIONE ELETTROPOMPA/RIEPIECERBO UTA AE 1
0L PUNTO DI ALIMENTAZIONE VENTILATORE UTA AE 1
0M PUNTO DI ALIMENTAZIONE VENTILATORE ESTRAZIONE EXT 1
0N PUNTO DI ALIMENTAZIONE VENTILATORE DI MANDATA UTA FA 2
0O PUNTO DI ALIMENTAZIONE ELETTROPOMPA/RIEPIECERBO UTA FA 2
0P PUNTO DI ALIMENTAZIONE VENTILATORE UTA FA 2
0Q PUNTO DI ALIMENTAZIONE TOUCH-PANNEL SISTEMA SUPERVISIONE IMP. CLIMATIZZAZIONE
0R PUNTO DI ALIMENTAZIONE TOUCH-PANNEL SISTEMA SUPERVISIONE IMP. CLIMATIZZAZIONE

ZONA NON OGGETTO DI INTERVENTO

